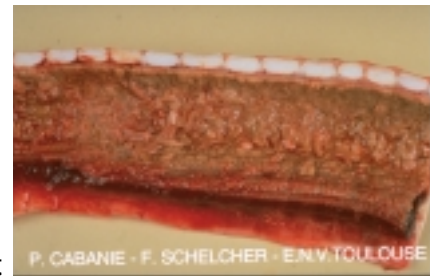
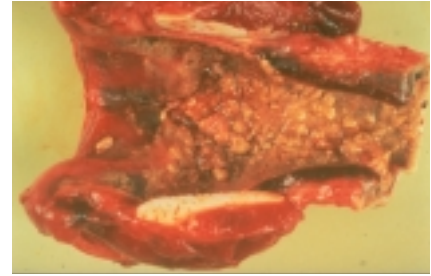
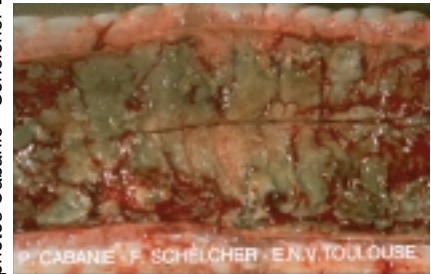


# I.B.R. illustrations

Les lésions caractéristiques de l'IBR sont constituées par l'apparition de "fausses membranes" et de zones de nécrose au niveau de la trachée



photos Cabanié - Schelcher ENVT



Le poumon peut bien évidemment lui aussi être atteint. Mais d'autres affections peuvent produire le même type de lésions.

photo R. Vermesse

