

I.B.R : Virus de la Rhinotrachéite Infectieuse Bovine

- **Contamination :**

Les animaux s'infectent par **contact avec un animal infecté par le sperme, de mufle à mufle, ou via les particules virales expirées sur quelques mètres** (± 10 mètres).

Dans la grande majorité des cas, l'infection d'un cheptel se fait par **l'achat d'un animal infecté**, mis au contact direct des autres, ou placé dans un parc séparé sous un même bâtiment. La contamination peut aussi se faire par contact avec les animaux d'un cheptel voisin infecté ayant des **pâtures séparées par une simple clôture**. La contamination via du matériel (ex : pince mouchette souillée, camion de transport non nettoyé) est possible, mais elle est plus rare car le virus résiste très peu de temps dans le milieu extérieur.

Le portage par les vents n'a pas été prouvé, la contamination entre troupeaux voisins n'ayant pas de pâtures juxtaposées reste donc très limitée.

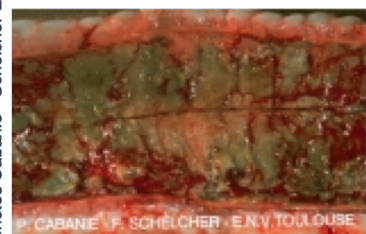
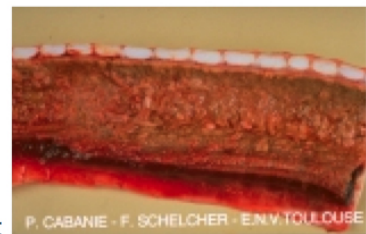
- **Symptômes :**

Ils sont rarement observés, car ils ne concernent que des animaux de cheptels historiquement indemnes n'ayant plus aucune immunité contre ce virus, lorsqu'ils sont mis en contact brutal avec un animal excréteur. Dans la plupart des cas, le virus circule dans le troupeau sans aucun signe clinique.

L'infection aiguë provoque **de la fièvre, une conjonctivite et du mouchage** (lésions de rhinotrachéite). Elle peut également se manifester par de **l'infécondité (métrites), des avortements ou des péritonites après césariennes**.

- **Porteurs latents et réexcrétion :**

La maladie apparaît 3 à 5 jours après l'infection, elle dure 10 à 15 jours au terme desquels l'animal guérit le plus souvent. L'excrétion perdure environ 15 jours après la guérison, puis **le virus entre en latence** dans les ganglions nerveux : l'excrétion de virus est contrôlée par



photos Cabanié - Schelcher ENVT

l'immunité, qui baisse progressivement en l'absence de virus circulant, mais l'animal est toujours porteur du virus.

Si la réactivation du virus ne survient pas pendant plusieurs années, l'immunité de l'animal infecté peut baisser jusqu'à devenir indétectable au contrôle sérologique : il existe donc des **animaux porteurs latents et séronégatifs**. Dans un cheptel détenant des animaux positifs, on doit donc considérer à risque les animaux séronégatifs, qui peuvent se révéler porteurs latents.

La multiplication et l'excrétion du virus reprend pendant 1 à 2 jours, sans aucun signe clinique, à l'occasion d'un stress : transport, parasitisme important, vêlage, infection par du RS ou du PI3, injection massive de corticoïdes... Le niveau de cette reprise d'excrétion dépend de l'immunité acquise par le bovin, elle est donc moins importante chez les animaux âgés infectés depuis longtemps que chez de jeunes animaux récemment infectés.